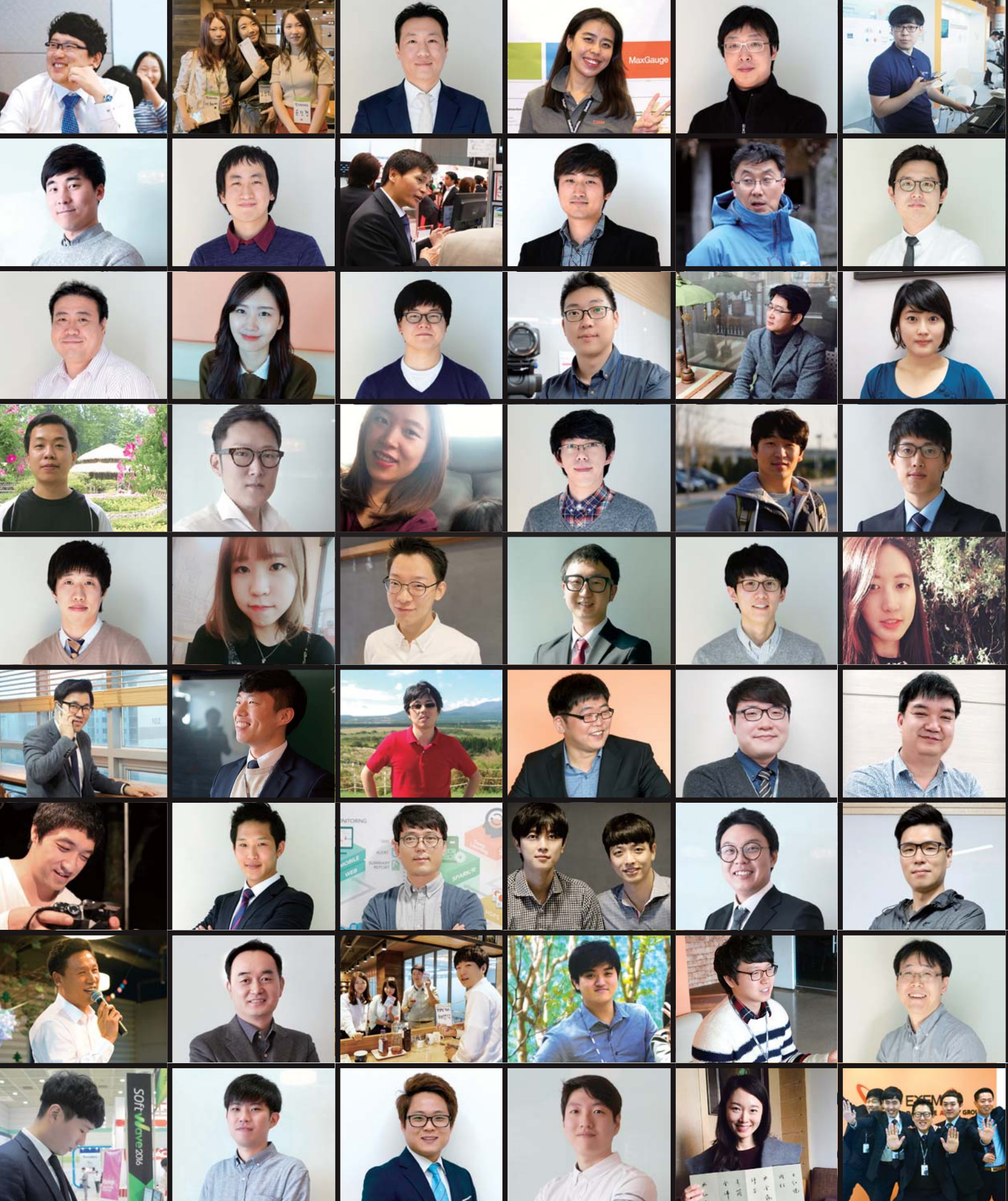


즐거운 사람들 엑셀







WHAT
MAKES
YOU
ENJOY
LIFE?

나의 가족과
함께 하는 시간
컨설팅본부 박성호



내 열정이
발휘되는 순간

빅데이터본부 윤효근



깊은 속내를
터놓을 수 있는
누군가가 있다는 것
컨설팅본부 김문영



일, 여행, 가족과의
시간이 조화롭게
채워지는 시간

글로벌마케팅본부 박은지



새로운 도전 그리고
설레임

컨설팅본부 이슬기



누군가로부터
'감사'의
한마디가
저를 즐겁게
해주죠

일본법인 GOTO

“베스트셀러에 올려져
있는 나의 책.
16개월 우리 아들은
아빠 책에만 낙서를
하네요.”

컨설팅본부 오수영



사랑할 때

개발본부 채희선



지구 반대편에서
날아온 선물

컨설팅본부 오우경





누군가로부터 받는
인정과 신뢰요!

APM사업본부 한승민

“아름다운 자연이
주는 파스함이죠”

경영관리본부 홍예지



나와 함께
성장해 가는
동료의 모습을
볼 때

컨설팅본부 김종진

다양한 세상을
느낄 수 있는 여행

영업본부 최윤석



나의 일

개발본부 권병탁



친구!

컨설팅본부 강진호



Friend

“조그만 마당 있는 집에,
강아지 한 마리 키우고
싶어요. 꿈이 있는
저에겐 출퇴근 길이
즐거운 여정입니다.”

기술연구소 박정영

“선배가
제 롤모델이에요”란
말 한마디

APM사업본부 김다운



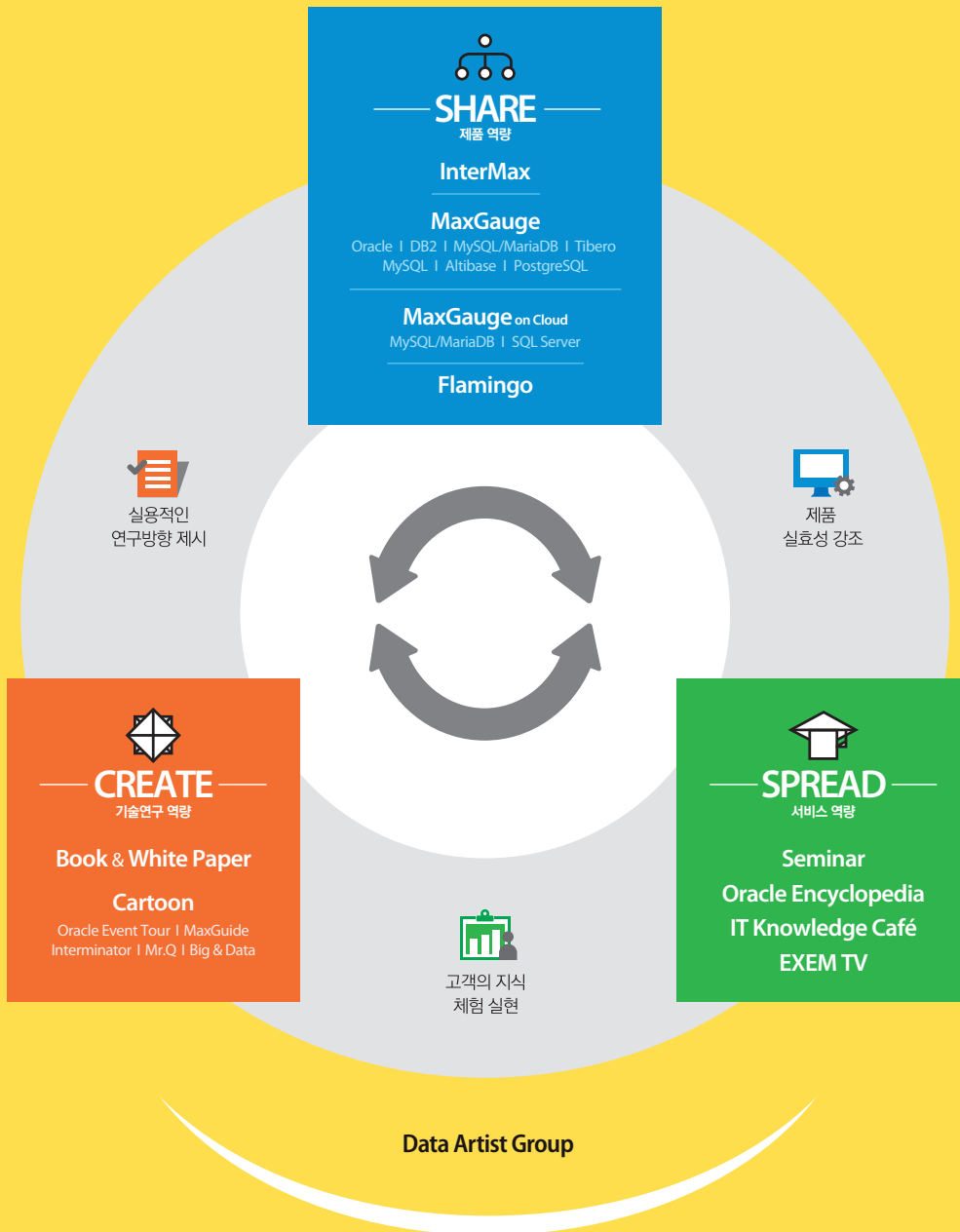
고객으로부터 받는
별 다섯 개의 평가

빅데이터본부 최승민



즐거운 사람들의 엑셈

- We are thinking of enjoyment -



우리는 계획하지 않습니다.
우리가 하는 일에 최선을 다해 정진하면 다음 길이 나타나기 때문입니다.

우리는 처음부터 완벽한 결과를 기대하지 않습니다.
모형을 만들면서 우리가 생각한 것이 옳은 지를 지속적으로 평가하면서 다음 단계로 나아갑니다.
그것은 과정에서 숨겨진 많은 기회를 발굴하는 지혜로운 방법이기도 합니다.

우리는 이 모든 것을 만드는 힘이 열정이라는 것을 믿습니다.

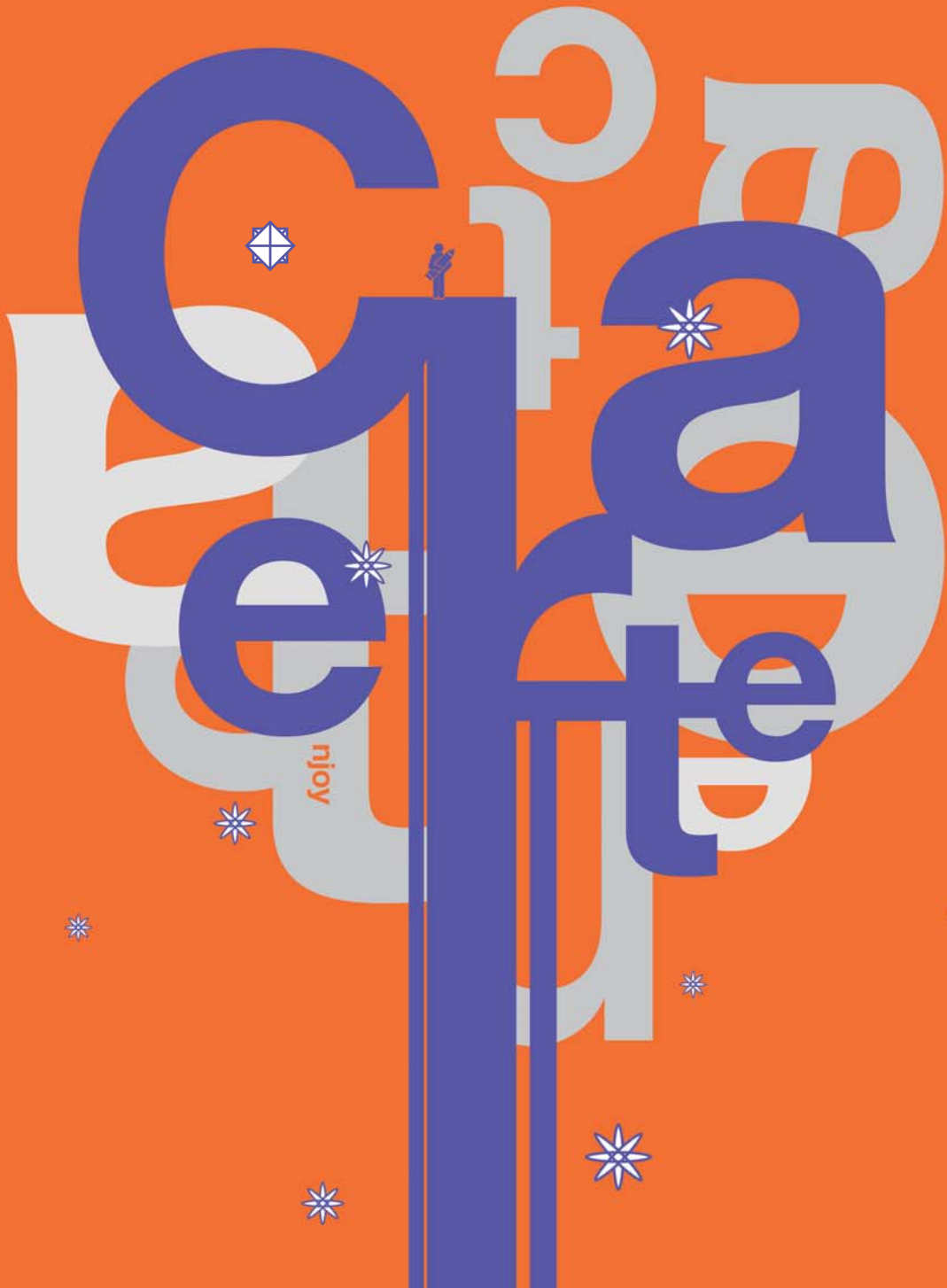
엑셈, 이곳은 행복과 성공의 전진기지, 인생의 베이스캠프입니다.

CREATE-SHARE-SPREAD는 엑셈이 창립부터 지금까지
변함없이 추구하고 있는 지식기업화 전략의 핵심입니다.



create

-즐거운 창조-



창조적인 연구로 세상에 없던 기술을 만들어 갑니다

IT 시스템 성능 관리와 빅데이터 분석에 대한 끊임없는 연구 결과물들은 엑셈의 독자적인 방법론으로써 제품과 서비스의 근간을 이루고 있으며 기술 전문 서적으로 발행되고 있습니다. 세상에 없던 기술을 연구하는 것, 엑셈의 가장 큰 즐거움입니다.

Database

Wait Event를 중심으로 데이터베이스 성능 관리 방법론을 체계화하여 Oracle을 포함한 전 데이터베이스의 제품 및 서비스에 적용시켰습니다. 성능 저하의 원인인 Wait Event의 발생 메커니즘을 시뮬레이션 할 수 있는 OSS(Oracle Simulation System)를 완성하여 IT 시스템 관리자들의 기술 능력 향상에 도움을 주고 있습니다.

Enterprise Java

Enterprise Java를 기반으로 하는 WAS 시스템과 데이터베이스 시스템 간의 트랜잭션 처리 상의 각종 성능 이슈 및 성능 관리 기법에 대해 다각도로 연구하고 있습니다. 이를 바탕으로 전문 제품의 설계는 물론, 성능 튜닝 컨설팅 서비스 등을 수행하고 있습니다.

Cloud

Cloud 환경이 구축되면서 제품성이 뛰어난 글로벌 표준 솔루션을 보유한 기업은 새로운 기회를 갖게 되었습니다. 엑셈은 아마존 웹 서비스(AWS)의 기술 파트너 자격을 획득하고, 축적한 시스템 모니터링 관련 기술을 클라우드 환경에서도 구현해 제품 및 서비스에 적용시켰습니다.

Big Data

엑셈은 전문화된 빅데이터 분석 기술과 다년간의 사업 경험을 바탕으로 고객에게 최적의 빅데이터 아키텍처를 제공합니다. 대용량 데이터를 효과적으로 처리할 수 있는 빅데이터 플랫폼을 지원하며, 플랫폼 구축에서부터 구축된 플랫폼을 활용하여 분석에 이르기까지 Total 솔루션 제공을 위해 연구합니다.

도서

2005	· OWI를 활용한 오라클 진단&튜닝	2010	· 오라클 ACE와 함께 하는 오라클 성능 Q&A
2006	· ORACLE 성능분석 방법론 · Advanced Oracle Wait Interface in 10g	2011	· 오라클 성능 튜링블슈팅의 기초
2007	· Advanced OWI, Internals and Performance in Oracle 10g RAC · 그림으로 명쾌하게 풀어 쓴 Practical OWI in Oracle 10g	2012	· 오라클코어: DBA와 개발자를 위한 필수 메커니즘
2008	· Transaction Internals in Oracle 10gR2 · Optimizing Oracle Optimizer	2013	· SQL 튜닝의 시작 - SQL의 이해와 효율적인 작성법
2009	· Java Performance Fundamental	2014	· 2014 엑셈 기술백서
		2016	· SQL 튜닝의 시작 - SQL 튜닝 방법론 · 만화로 보는 오라클 튜닝 · Oracle, PostgreSQL, MySQL Core Architecture

share

-즐거운 공유-



완벽한 제품을
통해 기술을 공유
합니다

IT 시스템 성능 관리 부문의 선두주자인 엑셈은, 데이터베이스·애플리케이션 영역에서 빅 데이터 영역의 관제로 기존의 비즈니스 영역을 확장시켜 최상의 제품을 만들어 왔습니다. 이어 기존의 온-프레미스 환경과 더불어 클라우드 환경도 확장 지원합니다. IT 인프라 전 범위에 걸친 모니터링과 깊이 있는 빅데이터 분석을 위한 엑셈의 제품은 고객과 즐거운 Performance를 공유하고자 하는 노력입니다.

End-To-End / APM

InterMax

InterMax(인터맥스)는 WEB 서비스 전 구간의 성능을 구간별 응답시간 데이터를 통해 관리 가능한 End-To-End 솔루션입니다. 수집된 모든 트랜잭션의 흐름을 한눈에 들어오게 토폴로지뷰로 시각화함으로써 전체 시스템의 운영 상황을 실시간으로 확인 가능합니다.

- 클라이언트 응답시간 제공
- 트랜잭션과 DB 세션 매핑
- WAS-N Tier 구간 Break Down 분석
- 트랜잭션 락과 DB 락 연계 분석

Database

MaxGauge

MaxGauge(맥스게이지)는 엔터프라이즈급 관계형 데이터베이스 시스템 성능관리를 위한 전문솔루션으로써, 데이터베이스 시스템의 실시간 감시, 진단 및 조치, 사후 분석, 성능 튜닝 등 시스템의 가용성을 향상시킬 수 있도록 지원합니다.

Oracle | DB2 | SQL Server | Tibero | MySQL/MariaDB | Altibase | PostgreSQL(예정)

- 조기 경보를 통한 Proactive한 모니터링 환경
- 정밀 분석을 통한 Root Cause 분석 및 재발 방지
- Performance Tuning을 통한 사용자 만족 및 기업 가치 제고
- AWS 마켓플레이스 등록(MySQL/MariaDB | SQL Server(예정))

Big Data

Flamingo

Flamingo(플라밍고)는 빅데이터 기술을 기반으로 데이터 운영·관리·분석·IoT에 이르는, 데이터를 활용할 수 있는 모든 분야에서 사용 가능한 통합 플랫폼입니다. IoT 센서 데이터는 배치·분석용 예측 모델에 실시간으로 빠르게 생성되는 데이터를 적용하여 예측합니다.

- MapReduce 알고리즘과 Spark 프레임워크를 통합 제공함으로써 대용량 데이터를 빠르게 분석
- 대용량 데이터 처리와 분석에 필요한 다양한 오픈소스를 통합해 제조·금융·공공 부문에 최적화된 솔루션 제공
- 통계·인공지능·기계학습·딥러닝을 기술적으로 통합하여 과거, 현재, 미래에 대한 통찰력 강화

spread

-즐거운 전파-



보다 편리한 IT 세상을 위해 기술을 전파합니다

IT 시스템에 대한 성능 튜닝 경험과 빅데이터 분야의 다년간 쌓아온 자체 기술 연구 역량을 토대로 전문적이고 차별화된 컨설팅, 실용적인 교육 서비스 및 온라인 지식 콘텐츠를 제공하여 고객과 더욱 가까이에서 소통하고 있습니다.

컨설팅

End-To-End

사용자 트랜잭션 관점의 성능 관리를 위해 TOP-T(Transaction Oriented Performance-Tuning)서비스를 제공합니다. TOP-T 서비스는 WEB 서비스 전 구간에 대해 사용자 트랜잭션의 응답시간을 분석·개선하는 컨설팅 서비스입니다.

Database

데이터베이스 시스템에 대한 전문적인 이해와 엑셈만의 노하우를 바탕으로 '데이터베이스 시스템 방법론'을 체계화 하였습니다. 이를 기반으로 한 데이터베이스 시스템 전 영역에 대한 전문적이고 효과적인 진단·분석·튜닝 컨설팅은 시스템 전반을 최적화시키는 가장 확실한 방안입니다.

Big Data

엑셈은 컨설팅, 분석 및 모델링에 이르기까지 빅데이터 분석 전문 컨설팅 경험과 기술력을 보유하고 있으며 빅데이터 분석 서비스 역량은 다수의 고객사레퍼런스를 통해 입증되었습니다. 엑셈의 빅데이터 플랫폼을 기반으로 고객사의 빅데이터 분석 Needs를 해결하는 등 다양한 분석 서비스를 제공합니다.

교육 세미나

엑셈의 교육 서비스는 체계적인 OWI(Oracle Wait Interface) 방법론을 국내에 본격적으로 소개하면서 시작되었습니다. 현재 [SQL 튜닝의 시작], [빅데이터 첫걸음], [Database Deep Internal] 세미나와 같은 다양한 교육 서비스를 성공적으로 선보이고 있습니다. 엑셈은 데이터베이스에서부터 빅데이터 분야에 이르기까지 한 차원 높은 프리미엄 교육 서비스를 제공하기 위해 항상 새로운 형식과 내용을 발굴하고 제공합니다.

온라인 지식 콘텐츠

엑셈과 만들어가는 오라클 백과사전 www.exemwiki.com

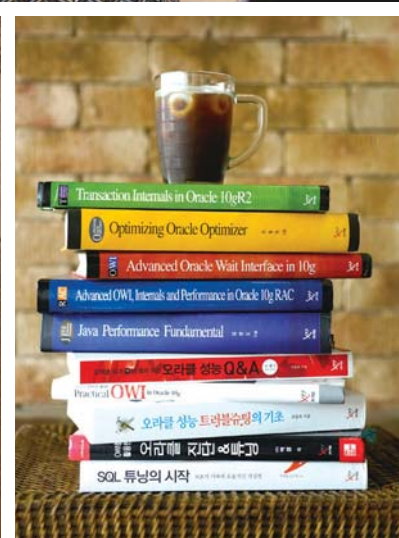
오라클 데이터베이스의 운영 및 장애 분석 그리고 성능 튜닝에 도움이 되는 지식 및 각종 힌트를 제공하는 온라인 백과사전입니다. 빅데이터 분석을 위한 기술 자료가 추가되어 더욱 풍성한 지식 공유의 장입니다.

기술 웹툰 www.exemwiki.com

어렵고 복잡한 IT 성능관리 및 빅데이터 관련 정보를 만화로 쉽게 풀어 설명합니다.

IT Knowledge Café cafe.naver.com/playexem

세상의 모든 IT 지식을 정리해서 공유하고자 하는 목표를 가지고 출발했습니다. Oracle, PostgreSQL, MySQL과 같은 주요 데이터베이스 관련 자료를 비롯해서 엑셈에서 진행되는 다양한 Deep Internal 시리즈를 만날 수 있습니다.



오늘이 즐거운 사람들

엑셈은 자신의 분야에서 열정을 다하고 즐거운 삶을 추구하는 사람들의 일터입니다. 엑셈인은 지식전문가를 넘어 해당 분야에서 예술가의 수준에 도전하는 사람들입니다. 서로 어우러져 협업하고 조화를 강조하는 기업문화가 엑셈인의 즐거운 하루하루를 만듭니다.



엑셈인은 뜨거운 열정으로 몰입합니다.

PSF는 엑셈 구성원 모두가 지향하는 개인 가치입니다. 뜨거운 열정(Passion)의 소유자로서, 조직이 요구하는 변화와 혁신을 신속(Speed)하게 수행하고, 몰입(Flow)을 통해 지식전문가로서의 자아실현을 추구합니다.



엑셈은 최고의 지식전문가 집단입니다.

PSP는 엑셈이 추구하는 조직 가치입니다. 자기경영에 철저한 사람(People)을 채용하여, 지식기업화 전략(Create/Share/Spread)을 통해 조직에 적합한 최고의 전문가(People)로 거듭나게 합니다.

즐거운 변화

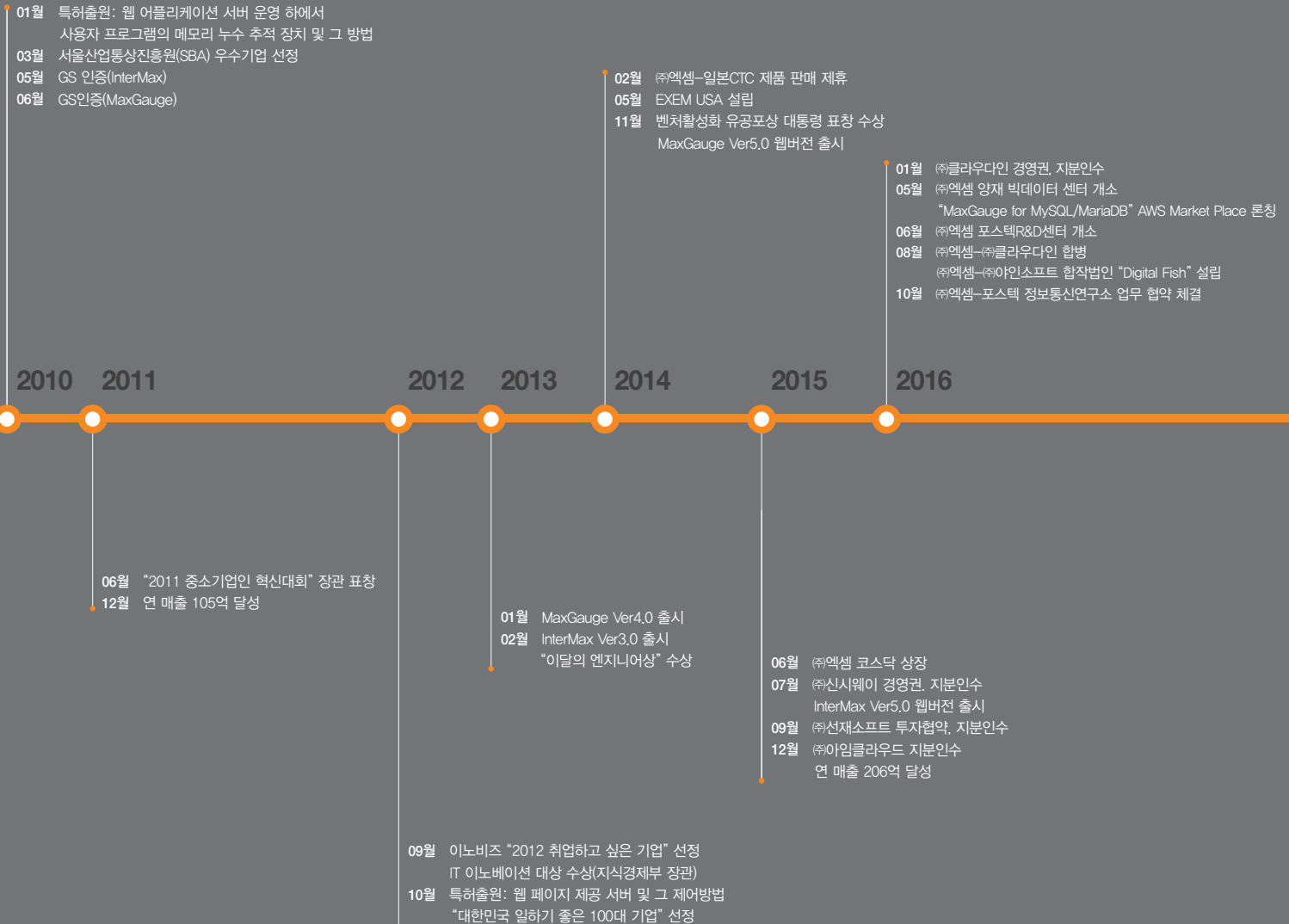
더욱 편한 IT 세상의 개척을 위해, 2001년 엑셈은 국내 IT 성능관리 시장의 지평을 열었습니다. 국내 최초로 데이터베이스 성능 관리 솔루션(MaxGauge)을 선보이며 데이터베이스 성능관리 1위의 기업으로 자리매김하였습니다. 엑셈 구성원의 끊임없는 도전으로 연구 범위를 넓혀 다양한 시스템 환경에서 End-To-End를 완벽하게 구현하는 솔루션(InterMax)을 출시하였으며, 온-디맨드 방식의 높은 신뢰성과 확장성을 기반으로 클라우드 컴퓨팅 서비스를 제공하고 관련 제품을 출시하며 시장의 새로운 패러다임을 만들어 가고 있습니다.

엑셈은 2015년 업계 최초로 코스닥 상장을 하며 빅데이터 관련 기업 출자를 통한 신성장 동력을 마련하고, 관계형 데이터베이스를 넘어 빅데이터 플랫폼 기술 기업으로 도약하고 있습니다. 국내 350여 개의 금융, 공공, 제조 기업 뿐 아니라, 전 세계 기업에 우수한 기술력과 수준 높은 서비스를 제공함으로써 모든 기업이 빠르고 안정적인 IT 서비스를 운영할 수 있도록 언제나 노력하고 있습니다. 엑셈은 최고의 기술력으로 글로벌 기업과 경쟁하며, 더 나은 IT의 미래를 위해 계속 나아갈 것입니다.



주요수상경력

NT 인증, KT 인증, IT 인증, NET 인증, A+MEMBERS 인증, 벤처기업 인증, 장영실상, 조달청 우수제품 인증, GS 인증, INNO-BIZ 기업, 디지털이노베이션 대상(정보통신부장관상), 신 SW상품 대상, 소프트웨어 산업인의 날(정보통신부장관상), SBA 우수기업, IT 이노베이션 대상(지식경제부장관상), 2011 중소기업인 혁신대회 표창, 대한민국 일하기 좋은 100대 기업, 2012 취업하고 싶은 기업, 이달의 엔지니어상, 2014 벤처활성화 유공포상 대통령 표창



즐거운 동행

국내 제조

삼성전자반도체(화성, 기흥, 온양, 미국SAS, 중국SESS), 삼성전자LCD(천안, 탕징), 삼성SDI, 삼성SDS, 삼성전자서비스사업부, 삼성테스코, 하이닉스반도체(이천, 청주, 중국), LG전자(본사, DA-창원, DM-평택, MC사업본부), LG산전, STX조선, 한화, KEC반도체, 효성, 빙그레, 서울우유, 한국후지제록스, 신영외과루, 신도리코, 아모레퍼시픽, KCC, 한화&C, 한화석유화학, SK에너지, 삼성디스플레이, 대우조선해양, 기아자동차, 현대자동차, 메그나칩반도체, 한국타이어

금융

삼성화재, 삼성생명, 대한생명, 흥국생명, 프루덴셜생명, 현대해상, 하나생명, LIG손해보험, 교보AXA자동차보험, 한화손해보험, 동부화재, 알리안츠생명, 미래에셋생명, 우리비바생명, 우리은행, 하나은행, 국민은행, 외환은행, 대구은행, 한국산업은행, 농협중앙회, 수협, LG카드, 삼성카드, 비씨카드, 우리카드, 외환카드, 롯데카드, 신한카드, 현대카드, 삼성캐피탈, 현대캐피탈, 롯데캐피탈, 미래에셋증권, 대한투자신탁증권, 교보증권, 키움증권, 대우증권, 현대증권, 신영증권, 하나대투증권, 한국투자증권, 한국증권금융, NH투자증권, 신한금융투자, 대신증권, SK증권, 한국거래소, 동양선물, 한국신용정보, 코리아크레딧뷰로, 한국스마트카드, 하나카드, 라이나생명보험, MG손해보험, 빌코리아, 삼성카드, KB국민카드, 키스채권평가, 하나금융그룹, 손해보험협회, 예금보험공사, 케이비캐피탈, IBK연금보험, 서울보증보험, IBK기업은행, 나이스신용평가, 동양생명보험, 케이비국민카드, 오케이저축은행, 에스와이오토캐피탈, 디지털생명보험, 하이투자증권

공공

정보통신부, 서울시청, 서울시전산정보관리소, 한국산업단지공단, 환경관리공단, 중앙선거관리위원회, 국민건강보험공단, 문화콘텐츠진흥원, 국립중앙도서관, 국세청, 금융결제원, 외교통상부, 특허청, 농업기반공사, 전국버스공제조합, 한국관광공사, 농수산물유통공사, 한국건설 CALS 협회, 한국담배공사, 법무부, 서울중합방재센터, 한국중부발전, 한국남부발전, 한국기업데이터, 신용회복위원회, 한국표준과학연구원, 한국철도시설공단, 한국주택금융공사, 저작권심의조정위원회, 건강보험심사평가원, 경찰청운전면허시험관리공단, 한국산업기술평가원, 한국전력공사, 육군교육사령부, 국군지휘통신사령부, 한국시설관리공단, 음성군청, 충청남도교육청, 제주교육청, 경상북도교육청, 부산광역시교육청, 한국토지공사, 법무부, 한국광고공사, 한국동서발전, 신용회복위원회, 경기도청ITS, 관세청, 국민체육진흥공단, 서울소방방재센터, 코엑스, 구리시청, 행정자치부, 수서고속철도, 산림조합중앙회, 통계청, 창원경상대병원, 대한지방행정공제회, 국가과학기술인력개발원, 부산은행, 군인공제회, 한국사이버결재, 국방교육사, 중소기업정보진흥원, 서울시데이터센터, 도로교통공단, 일산병원, 한국수출입은행, 경기신용보증재단, LH공사, 국가재난안전통신망, 경기도교통정보센터, 부산교통공사, 한국사회복지협의회, 한국산업기술시험원, 공군제11전투비행단

서비스/기타

LGCNS, SK텔레콤, POSDATA, KT, SKC&C, SK브로드밴드, LG파워콤, 인터파크, C.J.MALL, 한화유통, 우리홈쇼핑, 롯데홈쇼핑, 현대백화점, 갤러리아, 한화리조트, 한국모바일메이커서비스, 에이아이넷, 대우인터넷서널, SBSi, 서울교육포털시스템, 서울신용정보, 안철수연구소, 서울대학교병원, 서울아산병원, 성균관대학교, 연세대학교

EXEM CHINA
Suite 1307, No738, Suncombe liuws Plaza,
Shangcheng Road, Pudong, Shanghai, P.R.China
Tel +86-21-5835-9587

숭실대학교, 포항공과대학교, 서울대학교, 경인교육대학교, 단국대학교, 청주대학교, 한진, 한화국토개발, 제주대학교병원, 산업기술평가원, 교수학습지원센터, 표준과학연구소 농협정보시스템, LG데이콤, 팜스넷, T 머니, 제주대학교 병원, 타임교육홀딩스, SIS손해사정, 한국산업기술평가원, 윤선생영어교실, 아시아나HDT, CGV, SPC, GS홈쇼핑, STX 팬오션, 이마트, 청주대학교, 한진, 한화국토개발, 제주대학교병원, 산업기술평가원, 교수학습지원센터, 표준과학연구소, 농협정보시스템, LG데이콤, 팜스넷, T머니, 타임교육홀딩스, SIS손해사정, 한국산업기술평가원, 윤선생영어교실, 아시아나HDT, CGV, SPC, GS홈쇼핑, STX팬오션, 이마트, 노랑풍선, CJ오쇼핑, 송실사어비대학교, 롯데면세점, 롯데닷컴, 쿠팡, 위메이크프라이스, 싸이버로직, C.대한통운, 현대홈쇼핑, 현대로지스틱스, 세븐일레븐, BGF리테일, 바닐라코, 이베이코리아, 한섬, LG유플러스, LG패션, 네파, 안랩, 한화 S&C, 케이엘넷, 신세계 I&C, 롯데마트, 한독, 롯데닷컴, 신세계푸드, 이지엘페어, 서비스탑, 두산연세점, 에브리데이리테일, 동원그룹, SSG닷컴, 두피디아, 롯데백화점

해외 아메리카

AT&T(Texas), LA County(California), Samsung Semiconductor(Texas), KIA Motors(Georgia), Samsung Mexicana(Mexico), Samsung Electronica Da Amazonia(Brazil)

아시아

JAPAN – Sharp, NTT Data, Keihin, Nomura Research, Oki Electric, Itochu Techno Solutions, Fujitsu Broad Solution & Consulting, Asahi Corporation, Asahi Kasei Microdevices, NHN, Recochoku, DNP, Gurunavi, Yumenomachi, ValueDesign
CHINA – China Telecom, China Unicom, PICC, China Citic Bank, Nanjing Local Taxation Bureau, Nanjing Citizen Card, TCI, Hualai Securities, Nanjing Citizen Card, Zhejiang Quarantine Bureau, HuaAn Funds, Taiwan Mobile
OTHERS – Phoenix Semiconductor(Philippines), Samsung Asia Private(Singapore), Samsung India Electronics(India), Thai Samsung Electronics (Thailand), Samsung Display(Malaysia), Samsung Vina Electronics(Vietnam)

유럽

Hyundai Motor(Czech), Samsung Display(Slovakia), Samsung Electronics(Poland), Samsung Electronics (Slovakia), Hankooktire(Hungary)

아프리카

Samsung Electronics(Egypt)

EXEM JAPAN
 Toyo Building 6F, Nihonbashi
 1-2-10, Chuo-ku, Tokyo, Japan
 Tel +81-3-4530-9598

EXEM USA
 20280 S. Vermont Ave Suite
 200 Torrance, CA 90502, USA
 Tel +1-714-833-2055